



DOCUMENTAR FOTOGRAFIC

**- Marcarea elementelor care prezintă pericol public și localizarea
intervențiilor propuse -**

**Muzeul Național "George Enescu" – Palatul Cantacuzino și Casa
Memorială**

Calea Victoriei nr. 141, București

cod LMI B-II-m-A-19869 Palatul Cantacuzino, 1902



Decembrie 2023



I. Corpul C1 - Palatul Cantacuzino

1. Componente artistice interioare și exterioare

1.1. Picturile murale



Foto 01 - În vederea protecției suprafețelor picturale se va păstra foița japoneză.

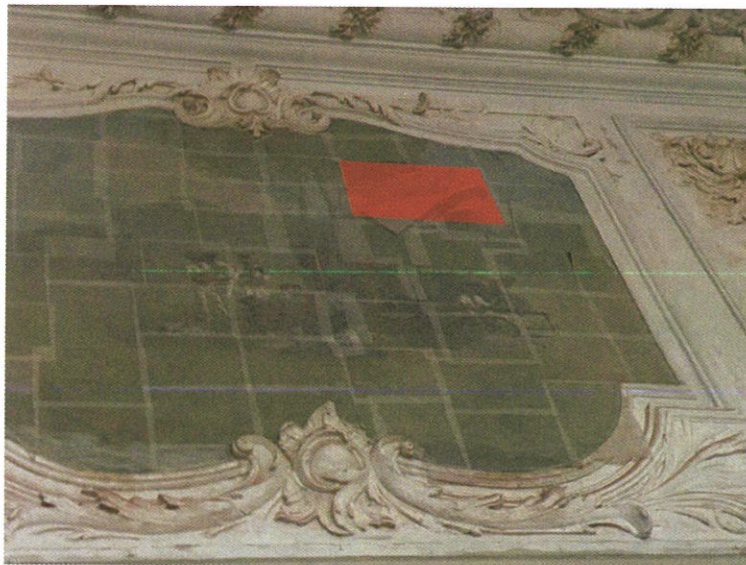


Foto 02. Se va reaplica foița de consolidare desprinsă, utilizând aceeași tehnică folosită la cele deja conservate.



1.2. Tapiserii, Lemn

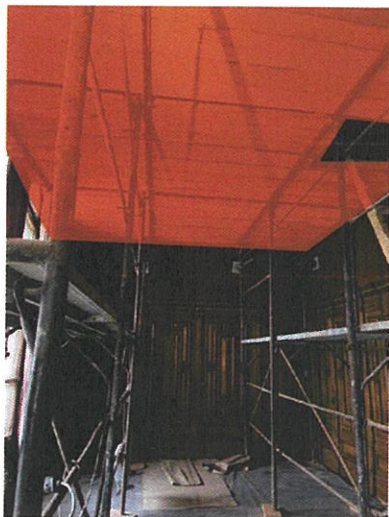


Foto 03. Se va menține pe poziție schela metalică cu platformă din scânduri de lemn existentă. Aceasta va ajuta la accesul în zona suprafețelor aflate la înălțime pentru monitorizare și intervenții de protecție.

1.3. Componente metalice



Foto 04, 05. Componentele artistice metalice rămase pe poziție: candelabre (camerele: P04, P15, P20, P 25), aplice (Aula, P20), ceasul de la oglindă (P20), vor fi protejate cu folie.

1.4. Stucaturi policrome



Foto 06. În zona unde a fost extras fragmentul decorativ (cornișă aulă), în scopul de a se analiza starea de conservare a șarpantei acoperișului, se vor face intervenții preventive de biocidare a elementelor din lemn și ipsos și se va capsula zona respectivă pentru a nu se extinde atacul biologic.

1.5. Tâmplăriile ferestrelor și ușilor

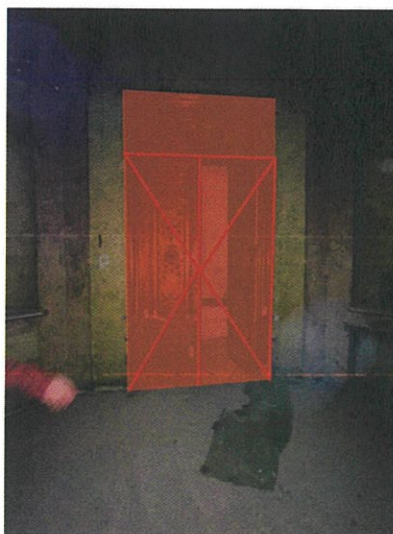
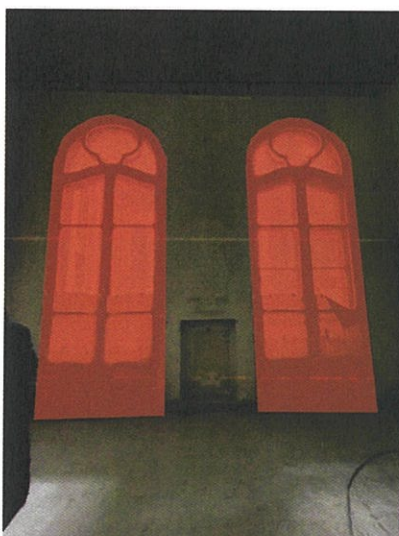


Foto 07,08. Suprafețele din lemn ale ușilor și ferestrelor vor fi protejate cu folie prinsă cu bandă adezivă în vederea păstrării unui microclimat corespunzător, fără fluctuații ale temperaturii și umidității.



2. Monitorizarea microclimatului

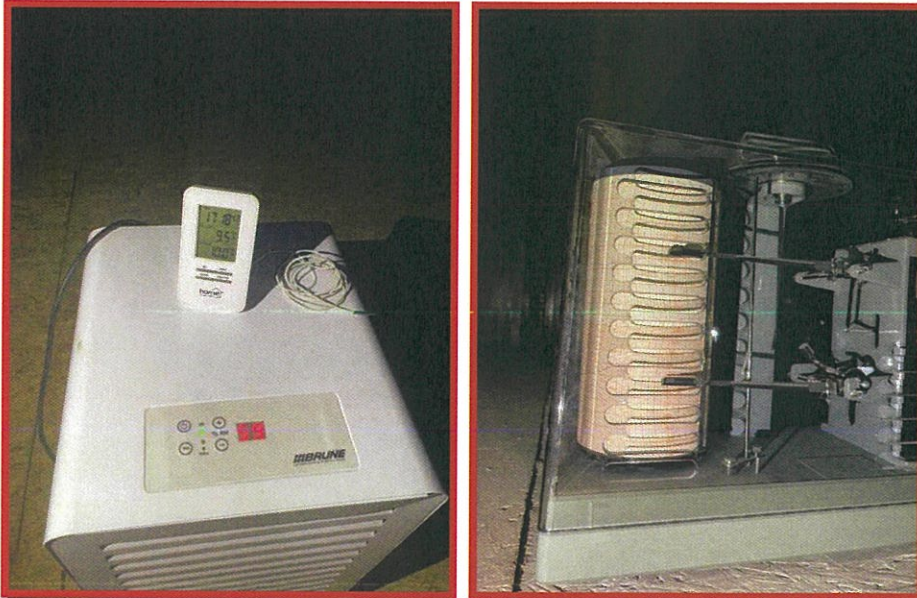


Foto 09, 10. Se vor menține și suplimenta aparatele de monitorizare a temperaturii, umidității (termohigrografe) și dezumidificatoare, în camerele cu componente artistice.

3. Învelitoarea

3.1. Structuri de lemn provizorii acoperite cu tablă



Foto 11. Se mențin lucrările provizorii de acoperire pe zonele identificate, eliminarea acestora pe perioada iernii punând în pericol.



3.2. Acoperirea cu prelate hidroizolante/ folie anticondens/ membrane hidroizolante, după caz



Foto 12. Zonele cu structuri provizorii și porțiunile de învelitoare ce mențin solzi de tablă, respectiv zonele cu pantă abruptă, de secțiune dreaptă sau convexă și zonele identificate cu infiltrații interioare ale șarpantei, se vor acoperi cu prelate hidroizolante/ folie anticondens/ membrane hidroizolante, după caz.

4. Schelă metalică:



Foto 13. Se va menține schela exterioară metalică, în vederea montării materialelor de protecție ale învelitorilor. Ulterior se va demonta.



II. Corp C2 - Casa memorială

1. Șarpanta

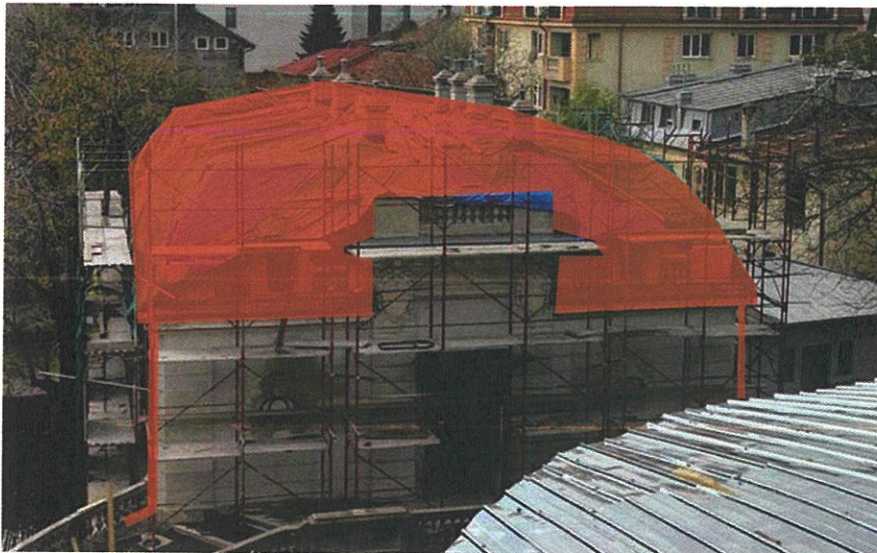


Foto 14. Șarpanta se va acoperi cu folie anticondens sau prelată de protecție.

2. Ferestrele



Foto 15. Golurile ferestrelor se vor acoperi cu panouri de OSB acoperite cu folii impermeabile, împănate sau cu spumă. Acestea se vor monta în golul de fereastră. În vederea asigurării stabilității, golurile mai mari vor fi bordate cu un cadru de lemn pe care se vor prinde ulterior OSB-urile protejate cu folie.



3. Schelă metalică



Foto 16. Se va menține schela metalică exterioară, în vederea montării protecției la învelitoare.

III. Gardul metalic spre Calea Victoriei

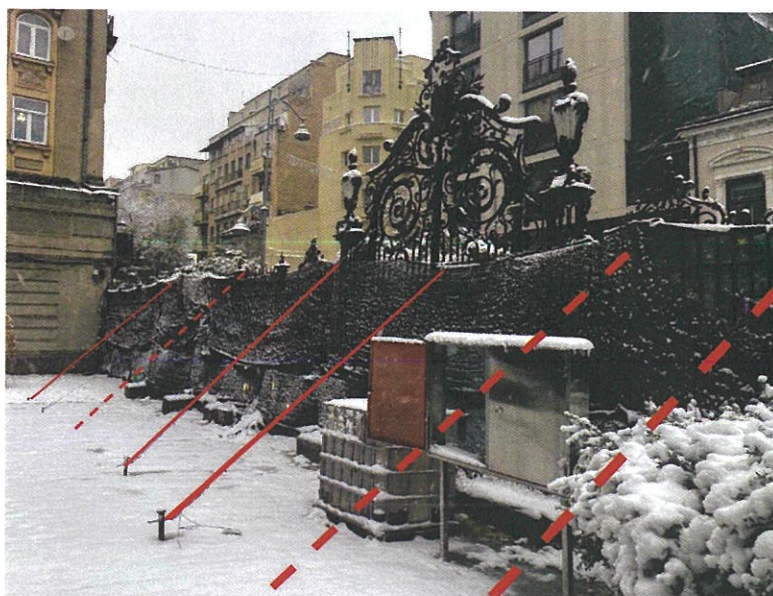


Foto 17. Se vor suplimenta prinderile locale cu sârmă oțelită, cu piroane din 5 în 5m, pentru a nu se prăbuși peste trotuar.